



LA MAISON BASQUE - SAINTE- LIVRADE-SUR-LOT - GRAND VILLENEUVOIS

LA MAISON BASQUE - SAINTE- LIVRADE-SUR-LOT

Location de vacances pour 11 personnes à Sainte-
Livrade-Sur-Lot - Grand Villeneuvois

<https://maisonbasque-saintelivradesurlot.fr>



Louissette et Michel CAUX

+33 6 84 66 61 89

A La Maison Basque - Sainte-Livrade-sur-Lot :
5 avenue de Renac 47110 SAINTE-LIVRADE-
SUR-LOT





La Maison Basque - Sainte-Livrade-Sur-Lot

☆☆☆



Maison



11

personnes
(Maxi: 11 pers.)



5

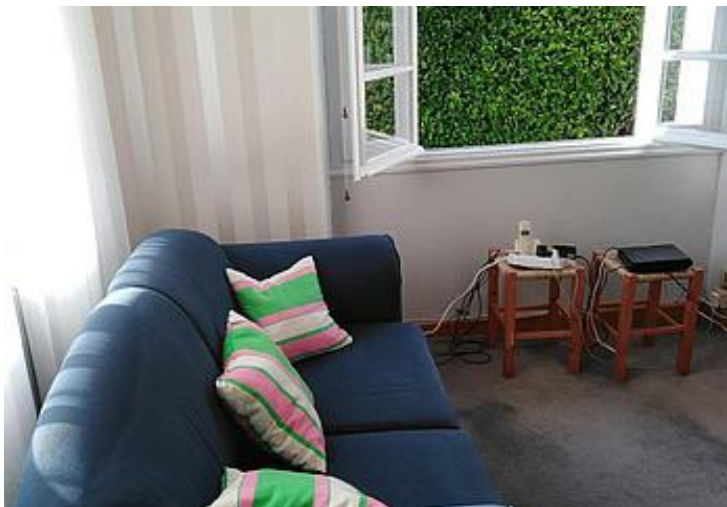
chambres

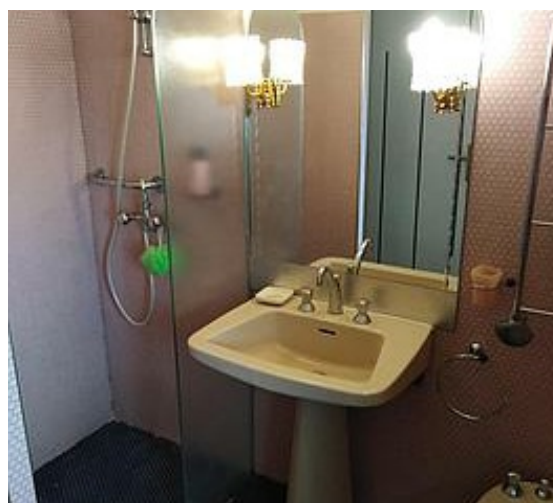


150

m²

A Sainte-Livrade-sur-Lot (à 10 km de Villeneuve-sur-Lot , 30 km d'Agen et à 100 m de la rivière Lot), une propriété familiale indépendante de 150 m² située à proximité de toutes les commodités, vous accueille au cœur d'un parc arboré et fleuri de 2600 m² avec piscine privée. Idéalement située pour pratiquer de belles randonnées, des activités aquatiques, la pêche...et partir à la découverte du patrimoine, de ses nombreuses bastides et bourgs médiévaux (Villeneuve sur Lot, Pujols, Penne d'Agenais, Monflanquin, Villeréal, le château de Biron...). Le marché de Sainte-Livrade (vendredi matin) est un des plus beaux du département.





Pièces et équipements

<i>Chambres</i>	Chambre(s): 5 Lit(s): 0	dont Suite: 1 dont lit(s) 1 pers.: 1 dont lit(s) 2 pers.: 5
<i>Salle de bains / Salle d'eau</i>	Salle de bains avec baignoire Salle de bains avec douche et baignoire Salle(s) de bains (avec baignoire): 1 Salle(s) d'eau (avec douche): 2	Salle de bains avec douche Salle de bains privée
<i>WC</i>	WC: 3 WC indépendants	WC privés
<i>Cuisine</i>	Cuisine Combiné congélation Four Lave vaisselle	Congélateur Four à micro ondes Réfrigérateur
<i>Autres pièces</i>	Balcon Séjour	Salon Terrasse
<i>Media</i>	Télévision	Wifi
<i>Autres équipements</i>	Lave linge privatif	
<i>Chauffage / AC</i>	Chauffage	
<i>Exterieur</i>	Abri couvert Cour Local pour matériel de sport Terrain clos	Barbecue Jardin privé Salon de jardin
<i>Divers</i>		

Infos sur l'établissement



Communs

Entrée indépendante

Habitation indépendante



Activités



Internet

Accès Internet



Parking

Parking



Services

Nettoyage / ménage



Extérieurs

Piscine privative

A savoir : conditions de la location

Arrivée

Départ

*Langue(s)
parlée(s)*

*Annulation/
Prépaiement/
Dépot de
garantie*

*Moyens de
paiement* Chèques bancaires et postaux Chèques Vacances
Espèces

Ménage

*Draps et Linge
de maison* Draps et/ou linge compris

*Enfants et lits
d'appoints* Lit bébé

*Animaux
domestiques* Les animaux ne sont pas admis.

Tarifs (au 30/01/23)

La Maison Basque - Sainte-Livrade-Sur-Lot

Tarif modulable selon le nombre de personnes accueillies. Le prix indiqué est prévu jusque 6 personnes.

Tarifs en €:	Tarif 1 nuit en semaine (L, M, M, J, D)	Tarif 1 nuit en weekend (V ou S)	Tarif 2 nuits weekend (V+S)	Tarif 7 nuits semaine
du 01/01/2023 au 29/04/2023				600€
du 29/04/2023 au 01/07/2023				1000€
du 01/07/2023 au 02/09/2023				1800€
du 02/09/2023 au 28/10/2023				1000€
du 28/10/2023 au 31/12/2023				600€

Mes recommandations

A voir, à Faire

Découvrir le Grand Villeneuvois

OFFICE DE TOURISME GRAND VILLENEUVOIS

WWW.TOURISME-VILLENEUVOIS.FR



OFFICE DE TOURISME
GRAND VILLENEUVOIS



Au bord de la source

+33 5 53 01 36 84
Avenue de Bordeaux

<https://www.auborddelasource.com>

1.9 km
SAINTE-LIVRADE-SUR-LOT 🍴 1

Une carte travaillée et raffinée à deux faces : tradition et création, que la cheffe élabore selon les saisons. Un décor naturel et apaisant avec une vue imprenable sur le Lot. Au bord de la source vous propose également un service de chef privé à domicile, l'accueil de réception (mariages, anniversaires...etc), des cours de cuisine, des bons cadeaux et une boutique de plats à emporter ou à livrer accessible directement sur le site www.auborddelasource.com



Mémé Cocotte

+33 5 47 01 17 37
Le Bourg Nord

3.3 km
SAINT-ETIENNE-DE-FOUGERES 🍴 2

Emilie et Lydie vous accueille comme à la maison. C'est une cuisine familiale et généreuse, on retrouve l'ambiance des repas du dimanche midi chez les grands-parents. Les plats sont préparés avec des produits locaux certains ont à peine parcouru 2 kilomètres avant d'arriver dans vos assiettes. Les classiques de la cuisine française font leur retour chez Mémé Cocotte !



Halte Nautique de Sainte-Livrade-sur-Lot

+33 5 53 49 69 00

0.2 km
SAINTE-LIVRADE-SUR-LOT 🌿 1

Halte nautique rive gauche au pied du village, ponton flottant avec eau et électricité. Tables de pique-nique dans le parc au dessus de la halte. Maison du passeur au dessus avec petite restauration.



Piscine sur le Lot

+33 5 53 49 69 00# +33 5 53 01 40 51
Allée Saint Martin
<http://ville-ste-livrade47.fr>

0.2 km
SAINTE-LIVRADE-SUR-LOT 🌿 2

Au pied de l'agréable site de Saint Martin, les baigneurs pourront profiter en toute sécurité d'une piscine flottante sur le Lot. Baignade surveillée.



Base Loisirs du Livradais

+33 7 83 52 49 64
6 voie communale de Renat
<http://www.avironsaintelivrade.fr/base-d>

0.4 km
SAINTE-LIVRADE-SUR-LOT 🌿 3

Venez découvrir et profiter de la belle rivière Lot. La quiétude et la beauté de ses paysages vont vous enchanter. En famille ou entre amis, pour agrémenter vos vacances ou marquer un événement : anniversaire, enterrement de vie de garçon ou de fille ... choisissez ou créez votre formule : – à la journée (sur rendez-vous) sélectionnez votre randonnée canoë 6, 9 ou 17 km avec une halte pique-nique signalée par nos soins avec remontée au départ de la rando en minibus. – à la demi-journée : créez votre programme en alternant Paddle, Canoë, aviron ou tout simplement en optant pour une balade en pédalo. Vous pouvez aussi découvrir le Lot en Vélo : location de V.T.C. et carriole pour enfants (sur rendez-vous) à la journée ou demi-journée sur vélo-route ou circuits à télécharger proposés à notre base.

EPERON LIVRAIS



Centre Equestre L'Eperon Livrais

+33 5 53 71 23 42

<http://www.eperonlivrais.fr>

1.4 km

SAINTE-LIVRADE-SUR-LOT



Le centre hippique propose dans son manège et sa carrière des leçons du débutant au confirmé avec une monitrice enseignante diplômée d'Etat. Il accepte les enfants (à partir de 3 ans) et adultes pour initiation, perfectionnement, compétition et promenades. Il assure la pension des chevaux. Affilié à la Fédération Handisport, il peut accueillir les adultes et enfants en situation de handicap. Locaux mis aux normes pour l'accueil des personnes en fauteuil. (Cavalerie et selles adaptées).



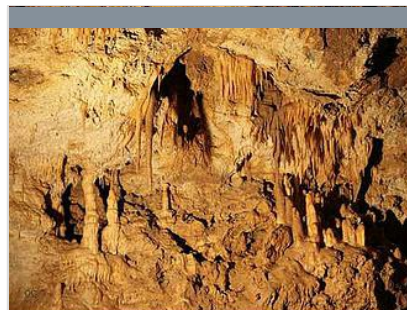
Circuit de Ste-Livrade-sur-Lot - Vignes et Vergers

0.1 km

SAINTE-LIVRADE-SUR-LOT



En Lot-et-Garonne, l'agriculture joue un rôle prépondérant dans l'économie locale mais aussi dans l'architecture du paysage. La vallée du Lot est notamment propice aux productions fruitières et légumières qui bénéficient d'une bonne qualité de terre et de l'abondance en eau. Vous pourrez donc observer au cours de votre promenade de nombreux vergers de pruniers (arbres emblématiques de la région), de pommiers, de noisetiers, de kiwis, ainsi qu'un vignoble.



Grotte de Lastournelle

+33 5 53 40 08 09 / +33 6 63 88 90 60

1851 route des Grottes de Lastournelle

<http://www.grotte-de-lastournelle.fr>

8.5 km

SAINTE-COLOMBE-DE-VILLENEU



Plongez au coeur de la terre. Vous vous émerveillerez le long de 7 salles aux paysages différents parés de stalactites, stalagmites, draperies, colonnes... Nous vous proposons une visite guidée de 45 minutes à 14°C. Par temps de canicule ou de pluie un endroit parfait pour passer un moment en famille ou entre amis. Vous pourrez découvrir la grotte comme les spéléologues, une visite authentique dans une grotte éteinte avec pour seule lumière des lampes de poche. Pour ceux que le noir effraie vous pourrez faire une visite plus traditionnelle avec la mise en valeur par l'éclairage. Nous programmons des animations comme une chasse au trésor dans la grotte éteinte, la chasse au trésor d'Halloween ou la chasse au trésor de Noël... Profitez de notre beau parc et des jeux de plein air mis à votre disposition, d'une pause au bar/snack, de la boutique et du chemin de randonnée jusqu'à un lac.



Grottes de Fontirou

+33 6 32 92 99 13 / +33 6 32 92 99 13

<https://grottesdefontirou.wordpress.com>

13.7 km

CASTELLA



L'aventure des grottes de Fontirou commence il y a 30 millions d'années. La nature a dessiné dans 7 salles des concrétions de toutes formes et de teintes variées, que vous pourrez découvrir ou redécouvrir grâce à son nouvel éclairage assez unique en France. Le site est équipé d'un petit snack (boisson, café, glaces et d'une boutique souvenirs. L'espace pique-nique est ombragé. Vous pourrez aussi vous amuser en famille au mini-golf. La visite guidée dure environ 45 min. Avant la visite vous pourrez découvrir le petit musée d'histoire naturelle et ses dinosaures.

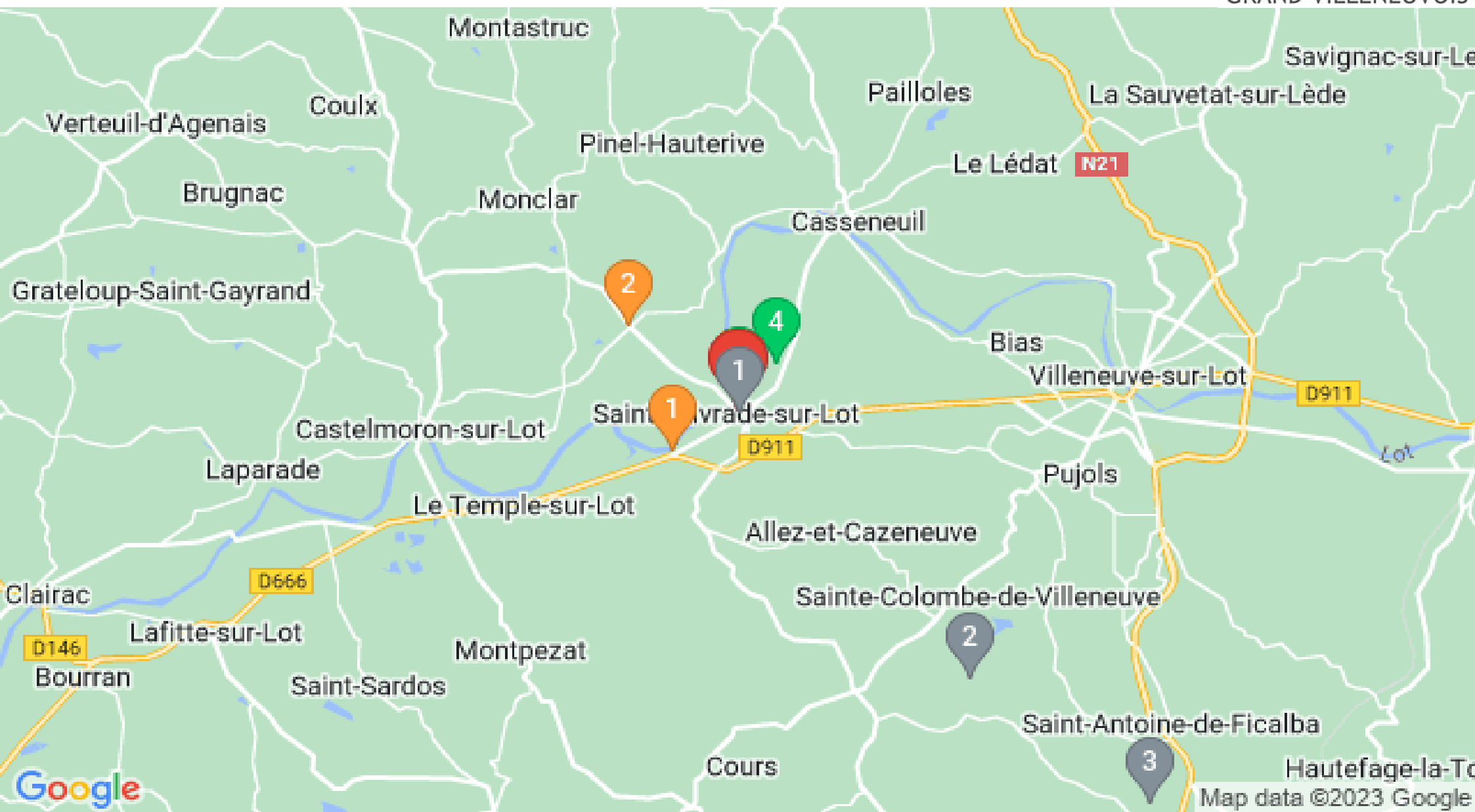


Mes recommandations (suite)

A voir, à Faire

Découvrir le Grand Villeneuvois

OFFICE DE TOURISME GRAND VILLENEUVOIS
WWW.TOURISME-VILLENEUVOIS.FR



: Restaurants : Activités et Loisirs : Nature : Culturel : Dégustations

Map data ©2023 Google